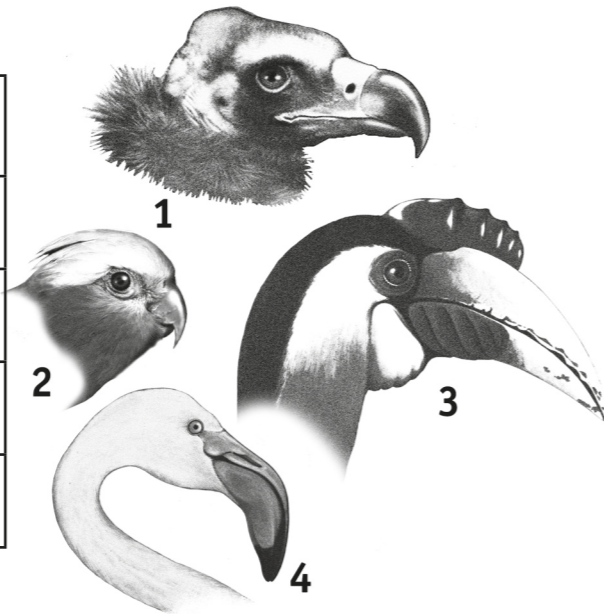


10. Bei den **VÖGELN** gibt es einen deutlichen Zusammenhang zwischen der Schnabelform und der Art Nahrung, die das Tier zu sich nimmt. Setze zu jeder Form des Schnabels die richtigen Vogelnamen. Man kann wählen aus: Kakadu, Geier, Nashornvogel und Flamingo.

Notiere auch, was die Vögel fressen.

	Vogelname	Nahrung
1		
2		
3		
4		



11. **CHIMPANSEN** bekommen jeden Tag: diverses Gemüse, Obst, Kraftfutter und Zweige mit Blättern. Außerdem werden Sonnenblumenkerne und Getreide auf dem Boden ausgestreut. Diese Maßnahme dient dazu:

- um die Tiere ausreichend mit unentbehrlichen Nahrungsbestandteilen zu versorgen.
- um die Tiere, genau wie in der Wildnis, mit einer Futtersuche zu beschäftigen.
- um den Tieren, genau wie in der Natur, eine große Menge an Sonnenblumen- kernen und Getreide anzubieten.

12. **PELIKANE** sind gute Fischer. Mit einem einzigen Fisch sind sie nicht zufrieden. Mit ihrem Spezielschnabel schöpfen sie mühelos einen Eimer Fisch und Wasser. Ab und zu will ein Fisch entkommen. Aber auch für diesen Fall besitzt der Pelikan eine spezielle 'Waffe'. Was könnte das für eine 'Waffe' sein? (schau gut nach seinem Schnabel)



.....

ERNÄHRUNG

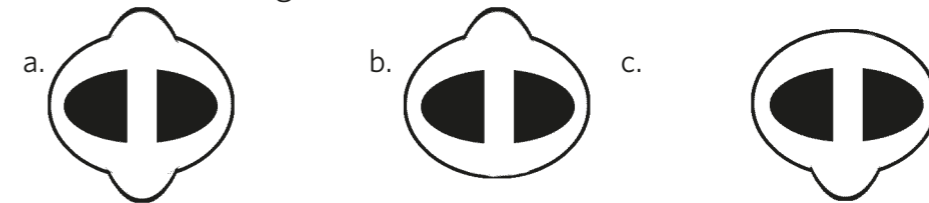
für Alter 12+

Folge im Tiergarten den Zoospaziergänge Park > Rimba > Safari, dann begegnest du den Tierarten, auf die sich die Fragen beziehen, in der richtigen Reihenfolge.

- Ausgewachsene **SCHWARZFUßPINGUINE** haben ein schönes schwarz-weißes Fell. Der Nachwuchs vom vorigen Jahr hat noch nicht ein so schönes Äußeres. Siehst du den Unterschied? Der Tierpfleger füttert sie ein paar Mal pro Tag mit Fischen aus der Hand. Warum kann der Tierpfleger nicht einfach einen Behälter mit Fischen in das Gehege setzen? (Kreuze die richtige(n) Antwort(en) an)
 - Der Tierpfleger weiß dann nicht genau, ob jeder Pinguin genügend Futter erhält.
 - Sollte es notwendig sein, kann der Tierpfleger einem kranken Tier einen mit Medikamenten versehenen Fisch verabreichen.
 - Andere Vögel (Reiher) würden den Futterbehälter leerrfressen.



- In einem Tierpark frisst ein **ELEFANT** pro Tag: 12 Brote, 20 kg Gemüse, 10 kg Kraftfutter, 1 Heuballen und Weidenzweige. Das alles wird ganz aufgefressen. Das äußerste Ende seines Rüssels ist so beschaffen, dass er sogar die Krümel ohne Mühe aufnehmen kann. (Kreuze das richtige Rüsselende an)



- ERDMÄNNCHEN** essen vor allem Insekten, aber auch Skorpione, Spinnen und manchmal auch kleine Nagetiere. Sie suchen ihr Futter auf und im Boden. Aber die Tiere werden selbst auch gejagt. Sie sind daher sehr wachsam. Welche der nachfolgenden Behauptungen sind richtig? Kreise die richtige Antwort ein.

- Erdmännchen legen sich flach hin, als ob sie tot sind, um einen Belagerer zu täuschen.
- Es steht immer ein Erdmännchen aufrecht, um die Umgebung und die Luft nach Raubtieren und -vögeln abzusuchen.
- Beide Behauptungen sind wahr.

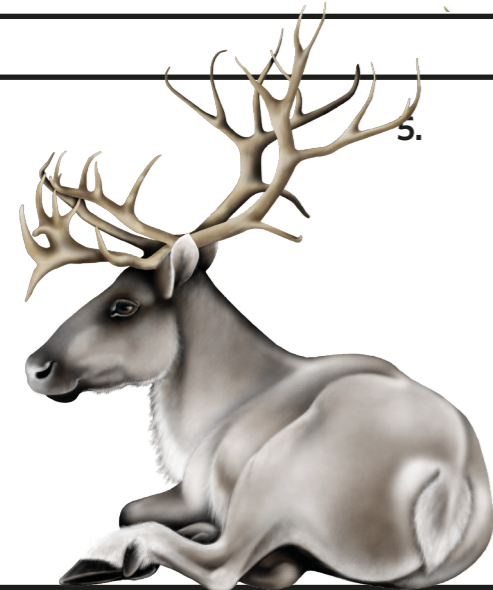


4. Frei lebende **PANTER** fressen ihre Beute mit Haut, Haar und Eingeweide. Auch darin sind wertvolle Nährstoffe enthalten. Der Zoo bekommt vom Schlachthaus Fleisch ohne Haut und Eingeweide. Deshalb muss zusätzlich ein Präparat von Vitaminen und Mineralen verabreicht werden. Zeichne den Bauch eines Panter.

Hat der Panter eine rundliche Bauchform oder gerade nicht?

.....

Fleisch wird schwerer / leichter verdaut als Pflanzen.
(Zeichne einen Kringel um die richtige Antwort)



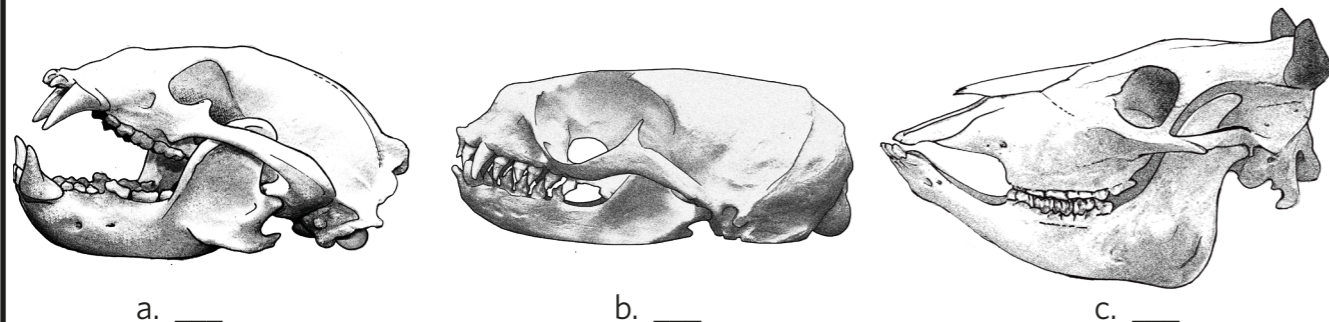
5. **RENTIERE** leben in kalten nördlichen Regionen, in denen das Futterangebot sehr karg ist. Sie fressen u.a. Rentierflechte. Genau wie bei den Elefanten füttert der Tierpfleger auch hier Zweige. Die Elefanten fressen sie ganz auf. Was machen die Rentiere damit?

.....

.....

6. **MALAIENBÄREN** sind Allesfresser. Das ist gut an ihrem Gebiss zu sehen. Ihr Gebiss ist zum Fressen von Früchten und anderen Pflanzenteilen geeignet, aber auch zum Fressen von tierischem Futter. Im Zoo bekommen sie vor allem Früchte und Gemüse zu fressen und ab und zu etwas tierisches. Und manchmal schmieren die Tierpfleger Honig an die Äste, die die Bären dann ablecken.

Kannst Du über das Gebiss herausfinden, welcher Schädel von einem Malaienbär ist? Kreuze die richtige Antwort an.



a.

b.

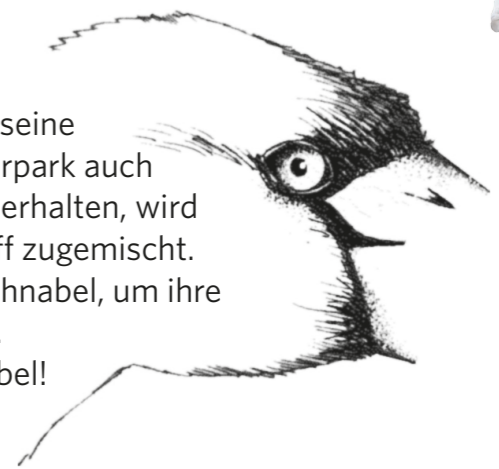
c.

7. Der **BANTENG** ist ein echter Pflanzenfresser und frisst gerne Gräser, Kräuter und Bambus-Triebe. Manchmal frisst er auch Blätter und Blüten und in einer trockenen Periode sogar Rinde. Bantengs sind Wiederkäuer. Das bedeutet, dass jeder Bissen, nachdem er im Vormagen gewesen ist, zurückkommt in das Maul und dort nochmals feingemalen wird. Welche Behauptung stimmt?

- a. Pflanzen sind einfacher zu verdauen als Fleisch. Wiederkäuen ist nicht mehr als eine Ruhepause, um zu fressen.
- b. Pflanzen sind schwerer zu verdauen als Fleisch. Durch das Wiederkäuen kann die schwer verdauliche Zellulose besser aufgespalten und verdaut werden.
- c. Pflanzen sind genau so leicht zu verdauen wie Fleisch. Wiederkäuen ist nicht mehr als eine Ruhepause, um zu fressen.



8. In der Wildnis fressen **FLAMINGOS** insbesondere kleine krebbsartige Tierchen. Davon erhält das Gefieder seine schöne Farbe. Um diese Farbe im Tierpark auch ohne diese krebbsartigen Tierchen zu erhalten, wird ihrem Futter ein bestimmter Farbstoff zugemischt. Flamingos haben einen speziellen Schnabel, um ihre Nahrung aus dem Wasser zu sieben. Ergänze in der Abbildung den Schnabel!



Wie halten sie ihren Schnabel beim Fressen:

9. **MÖNCHSGEIER** sind Aasfresser. Was ist wahr?

- a. Er hat keine Federn auf dem Kopf; die würden sonst beim Fressen von Aas dreckig werden.
- b. Er hat einen großen, starken Schnabel, mit dem er leicht totes, trockenes Material zerreißen kann.
- c. Mit seinen guten Augen findet er im Flug sein Fressen.
- d. Die ersten zwei Behauptungen sind wahr.
- e. Die erste und dritte Behauptung sind wahr.
- f. Alle Behauptungen sind wahr.



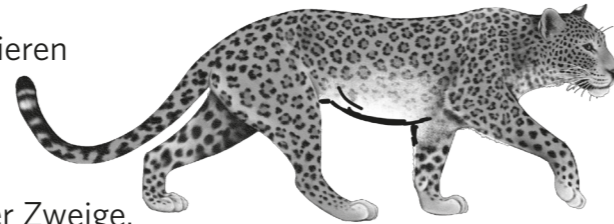
zur Entdeckungsreise "ERNÄHRUNG"

1. Alle drei Antworten sind richtig.

2. Zeichnung b. ist richtig.

3. Antwort b. ist richtig: es steht immer ein Erdmännchen auf dem Ausguck.

4. Panter haben keinen dicken Bauch. Beutedieren sind leichter verdaulich als pflanzlichen Kost.

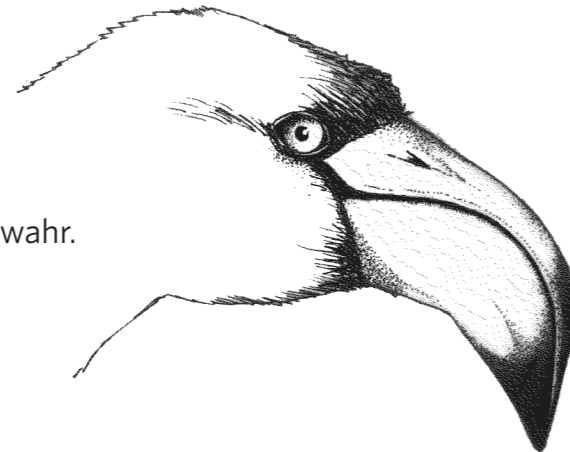


5. Rentiere fressen die Rinde und Knospen der Zweige.

6. Zeichnung a. ist richtig: ein Allesfresser hat ein Gebiss mit Schneidezähnen und Mahlzähnen.

7. Antwort b. ist richtig: durch das Wiederkäuen kann das schlecht verdauliche pflanzliche Material besser aufgespalten und verdaut werden.

8. Flamingos halten beim Essen den Schnabel 'verkehrt herum' (mit dem Oberschnabel nach unten).



9. Antwort f. ist richtig: alle Behauptungen sind wahr.

10.

	Vogelname	Nahrung
1	Geier	Aas
2	Kakadu	Nüsse und Samen
3	Nashornvogel	Früchte, Samen und manchmal Insekten
4	Flamingo	kleine Beutetiere, wie Krebse und Insekten

11. Antwort b. ist richtig: Sonnenblumenkerne und Getreide werden auf dem Boden ausgestreut, um die Tiere mit einer intensiven Futtersuche zu beschäftigen.

12. Pelikane haben einen Haken am Schnabelende.